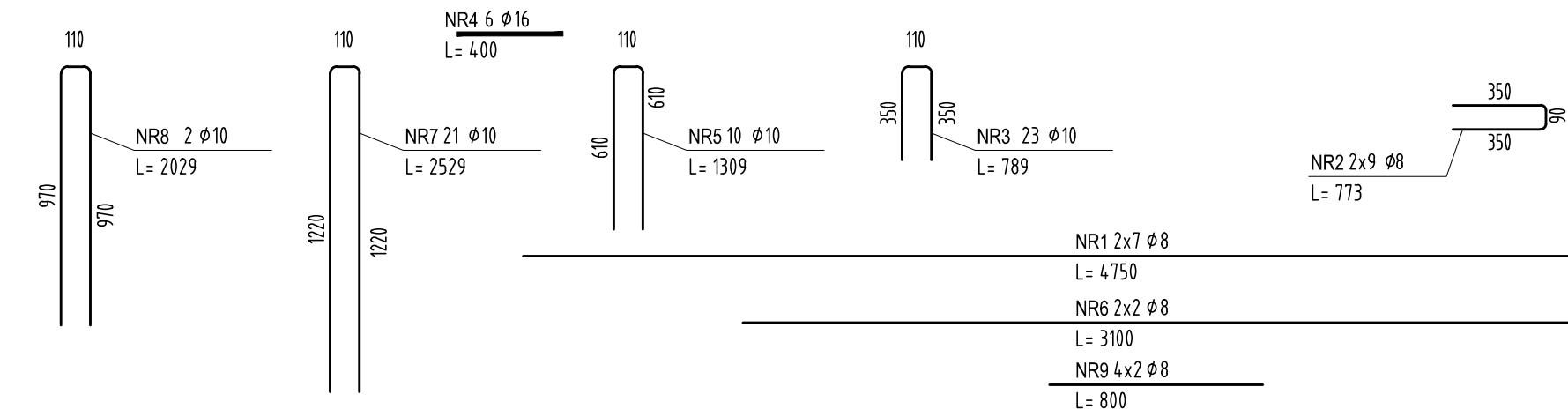
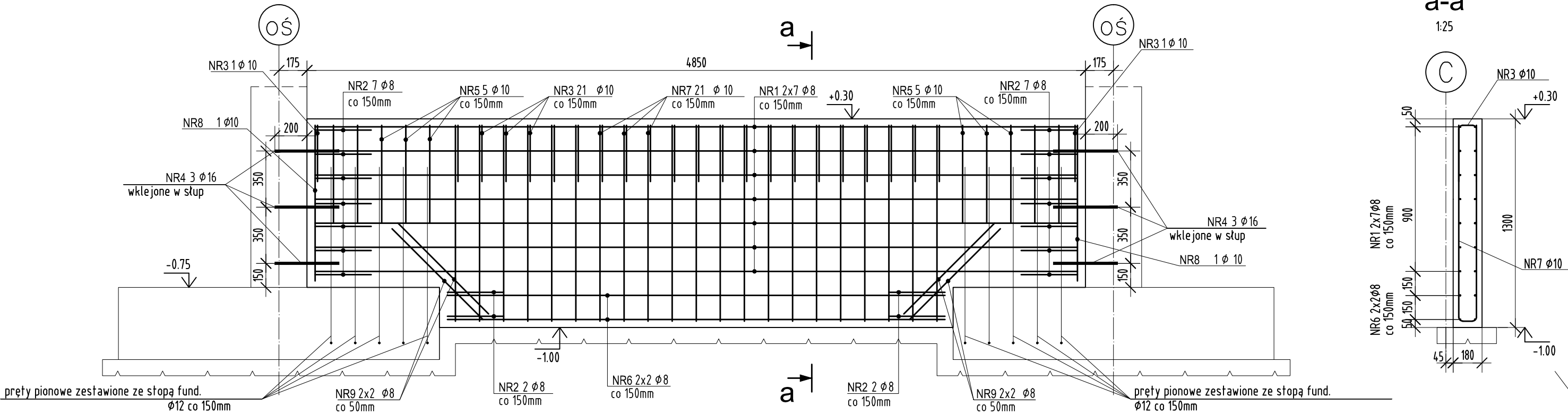


Belka podwalinowa BP1

Wykonać x 4



ZESTAWIENIE STALI

POZ.	NR PRĘTA	RODZAJ STALI	DŁUGOŚĆ [cm]	LICZBA SZTUK	DŁUGOŚĆ ŁĄCZNA [m]		
					A-IIIIN		
					Ø8	Ø10	Ø16
BP1	1	Ø8 A-IIIIN	475	14	66.5		
	2	Ø8 A-IIIIN	77	18	13.86		
	3	Ø10 A-IIIIN	79	23		18.17	
	4	Ø16 A-IIIIN	40	6			2.4
	5	Ø10 A-IIIIN	131	10		13.1	
	6	Ø8 A-IIIIN	310	4	12.4		
	7	Ø10 A-IIIIN	253	21		53.13	
	8	Ø10 A-IIIIN	203	2		4.06	
	9	Ø8 A-IIIIN	80	8	6.4		
DŁUGOŚĆ RAZEM [m]					99.16	88.46	2.4
MASA JEDNOSTKOWA [kg/m]					0.395	0.617	1.578
MASA [kg]					39.17	54.58	3.79
MASA OGÓŁEM [kg]					97.54		
WYKONAĆ: x 4					390.16		

Uwaga. Wszystkie pręty są wymiarowane w osiach.

KLASA EKSPOZYCJI XC1,
MAKSYMALNY STOSUNEK w/c=0,65
MINIMALNA ZAWARTOŚĆ CEMENTU 260kg/m3
BETON C25/30
PODBETON C8/10 – 10cm
STAŁ ZBROJENIOWA A-IIIIN
OTULENIE ZBROJENIA: 3cm

UWAGI :

- WSZYSTKIE ZMIANY W KONSTRUKCJI NA ETAPIE WYKONAWSTWA POWINNY BYĆ KONSULTOWANE Z PROJEKTEM KONSTRUKCJI
- ROZPATRYWAĆ ŁĄCZNIE Z POZOSTAŁYMI RYSUNKAMI KONSTRUKCYJNYMI
- ROZPATRYWAĆ ŁĄCZNIE Z PROJEKTEM ARCHITEKTONICZNYMI ORAZ PROJEKTAMI BRANŻOWYMI

Wszystkie podane w niniejszej dokumentacji nazwy i typy wraz z nazwami producentów urządzeń i materiałów zostały przyjęte w celu określenia ich parametrów technicznych i standardów i należy traktować je jako przykładowe – ze względu na zasady ustawy Prawo Zamówień Publicznych, a zwłaszcza art. 29 do 31. Wynika z niego prawo projektanta do skróconego podania charakterystyk technicznych poprzez podanie symbolu handlowego, co wcale nie oznacza konkretnego producenta wyrobu. Dopuszcza się możliwość zastosowania rozwiązań równoważnych do proponowanych w projekcie wykonawczym pod warunkiem zachowania standardów jakościowych i sprzętowych. Proponowane rozwiązania techniczne zostały przyjęte aby były podstawą wykonania rzetelnego kosztorysu i oferty. W przypadku zmiany elementów systemu lub całego systemu należy zwrócić uwagę na kompatybilność elementów i założenia działania systemów.

INWESTOR: Komenda Powiatowa PSP w Kłodzku		ADRES: ul. Traugutta 7, 57-300 Kłodzko	
NAZWA I ADRES OBIEKTU BUDOWLANEGO			
Budowa budynku Komendy Powiatowej Państwowej Straży Pożarnej z Jednostką Ratowniczo-Gaśniczą w Kłodzku wraz z niezbędną infrastrukturą techniczną i zagospodarowaniem terenu na działce o nr ewid. 1/10, AM-33 obręb Leszczyna, 57-300 Kłodzko			
PROJEKTOWAŁ: mgr inż. DOMINIK KOWALSKI	NR UPRAWNIEN: Uprawnienia budowlane w specjalności konstrukcyjnej do projektowania bez ograniczeń WKP/0057/P/00K/04	PODPIS: D. Kowalski	JEDNOSTKA PROJEKTOWA:
SPRAWDZIŁ: mgr inż. MARIUSZ MASIOŁA	Uprawnienia budowlane w specjalności konstrukcyjnej do projektowania bez ograniczeń 7131/13/P/2001		A DO XXI spółka z ograniczoną odpowiedzialnością ul. Trybunalska 38, 60-325 Poznań
OPRACOWAŁ: mgr inż. PAVEŁ OSIĄK			
BRANŻA: KONSTRUKCJA	STADIUM: PROJEKT WYKONAWCZY	DATA: 03.11.2021r.	SKALA: 1:25
TYTUŁ RYSUNKU: Belka podwalinowa BP1			NR RYSUNKU: PW-K-66
PROJEKT CHRONIONY PRAWEM AUTORSKIM MOŻE SŁUżyć WYŁĄCZNIE DO CELU, DLA KTÓREGO ZOSTAŁ WYKONANY. UDOSTĘPNIANIE JAKIEJKOLWIEK CZĘŚCI PROJEKTU W JAKIEJKOLWIEK FORMIE - WYŁĄCZNIE ZA ZGODĄ AUTORÓW I AUTORSKIEJ PRACOWNI PROJEKTOWEJ "A.DO XXI" ul. Trybunalska 38, 60-325 Poznań			